

Maître d'ouvrage :

CONFIDENTIEL

Adresse :

Projet :

**Modification de l'aspect extérieur
Extension du 1^{er} étage**

Adresse :

CONFIDENTIEL

Demande :

DECLARATION PREALABLE

Affaire :

DPM11906013

Date :

18/06/2019

**DECLARATION PREALABLE
Online**

www.declarationprealableonline.com

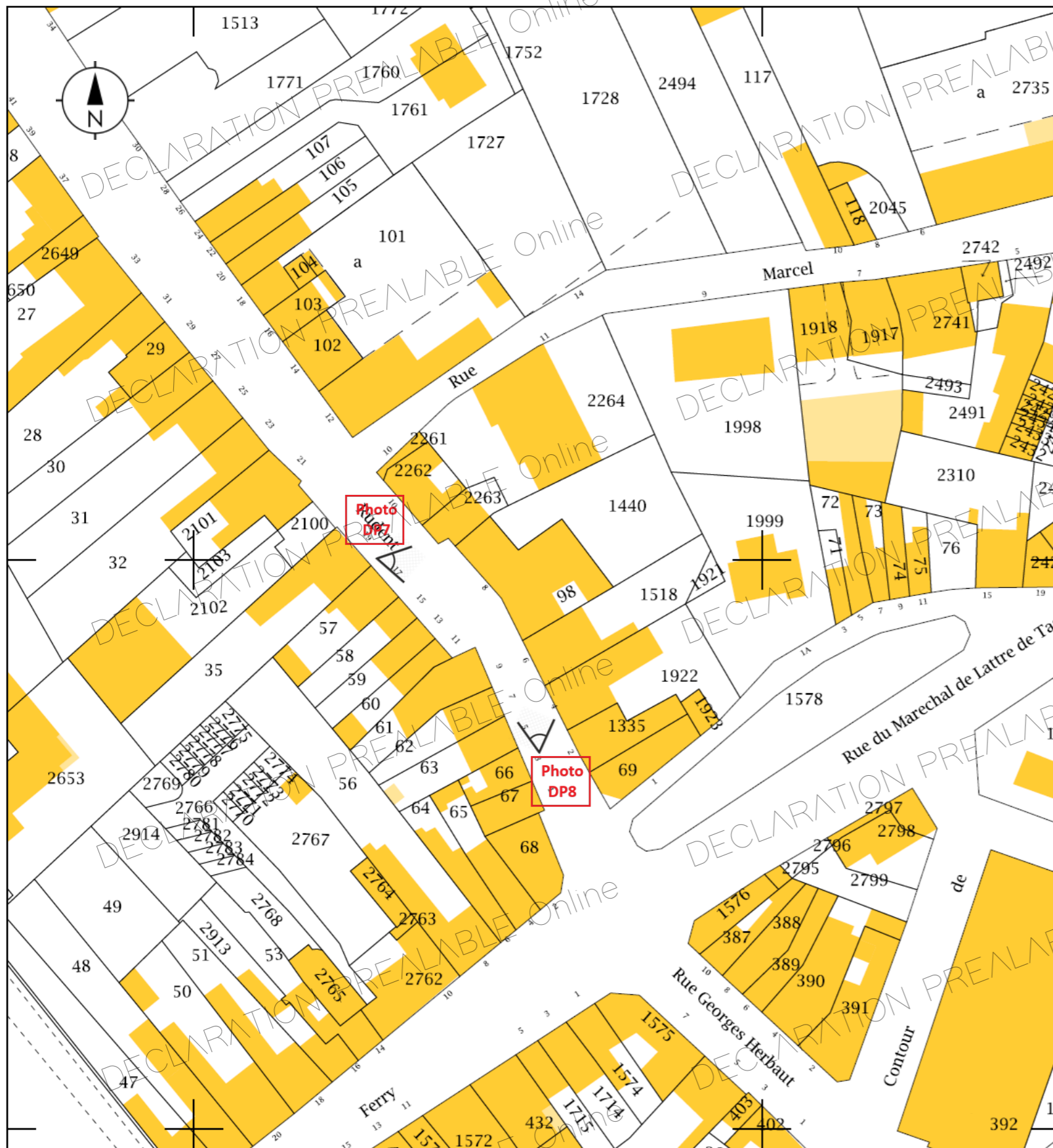


Liste des pièces :

- DP1 - Plan de situation (plan cadastral)
- A01 - Plan de situation (image satellite)
- DP2 - Plan de masse
- DP3 - Plan en coupe
- A02 - Plan de la façade et toiture (avant les travaux)
- A03 - Plan côté sud-ouest (avant travaux)
- DP4a - Plan de la façade et toiture
- DP4b - Plan côté sud-ouest
- A04 - Positionnement des prises de vue DP7-DP8
- DP6 - Document graphique - Insertion
- DP7 - Photographie - Environnement proche
- DP8 - Photographie - Paysage lointain
- DP11 - Notice explicative

REVISION

N°	DESCRIPTION	DATE
—	Création	18/06/2019



DP1 : Plan de situation (plan cadastral)



A01 : Plan de situation (image satellite)

Maître d'ouvrage :

CONFIDENTIEL

Page :

01

Adresse du projet :

CONFIDENTIEL

Date :

18/06/2019

Pièce :

- DP1 - Plan de situation (plan cadastral)
- A01 - Plan de situation (image satellite)

Échelle Indice

1/1000 A
— A





DP2 : Plan de masse

N.B. : Terrain plat. Les dimensions indiquées sont en mètres.

Maître d'ouvrage :

CONFIDENTIEL

Page :

02

Adresse du projet :

CONFIDENTIEL

Date :

18/06/2019

Pièce :

DP2 - Plan de masse

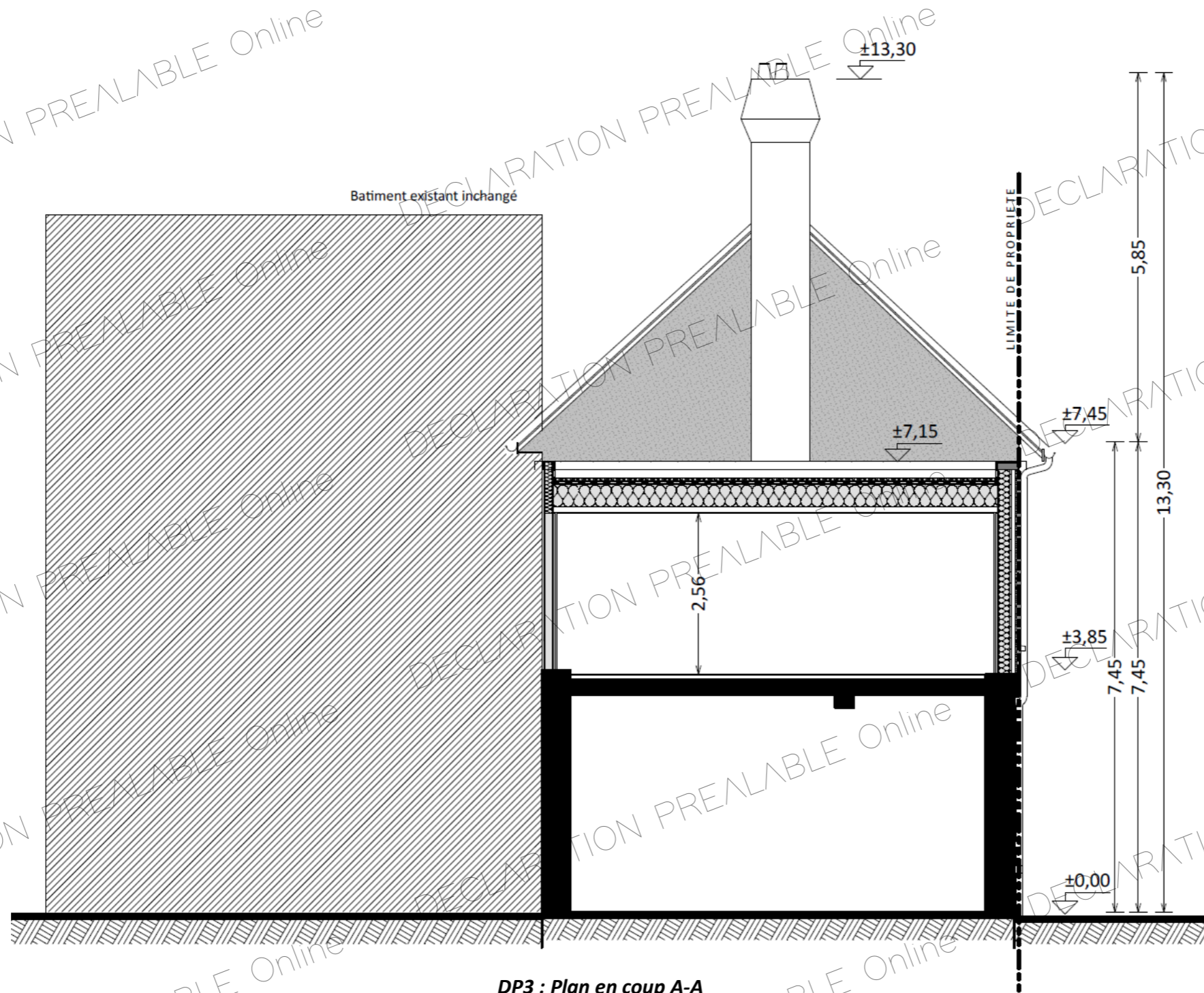
Échelle Indice

1/200 A

DECLARATION PREALABLE Online

www.declarationprealableonline.com





DP3 : Plan en coup A-A

Maître d'ouvrage :

CONFIDENTIEL

Page :

03

Adresse du projet :

CONFIDENTIEL

Date :

18/06/2019

Pièce :

DP3 - Plan en coupe

Échelle Indice

1/100 A





A02 : Plan de la façade et toiture (avant travaux)

Maître d'ouvrage :

CONFIDENTIEL

Page :

04

Adresse du projet :

CONFIDENTIEL

Date :

18/06/2019

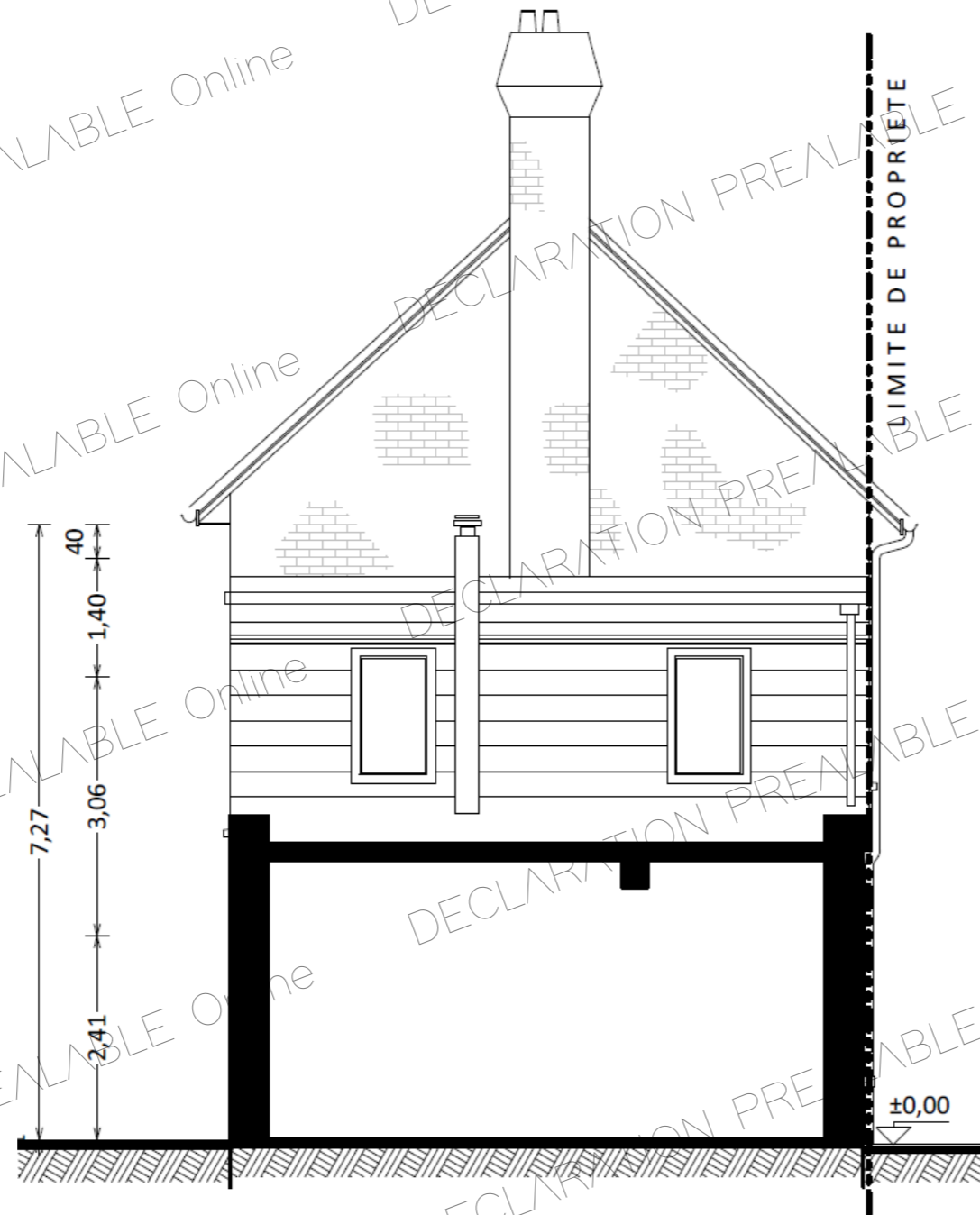
Pièce :

A02 - Plan de la façade et toiture (avant les travaux)

Échelle Indice

1/100 A





A03 : Plan côté sud-ouest (avant travaux)

Maître d'ouvrage :

CONFIDENTIEL

Page :

05

Adresse du projet :

CONFIDENTIEL

Date :

18/06/2019

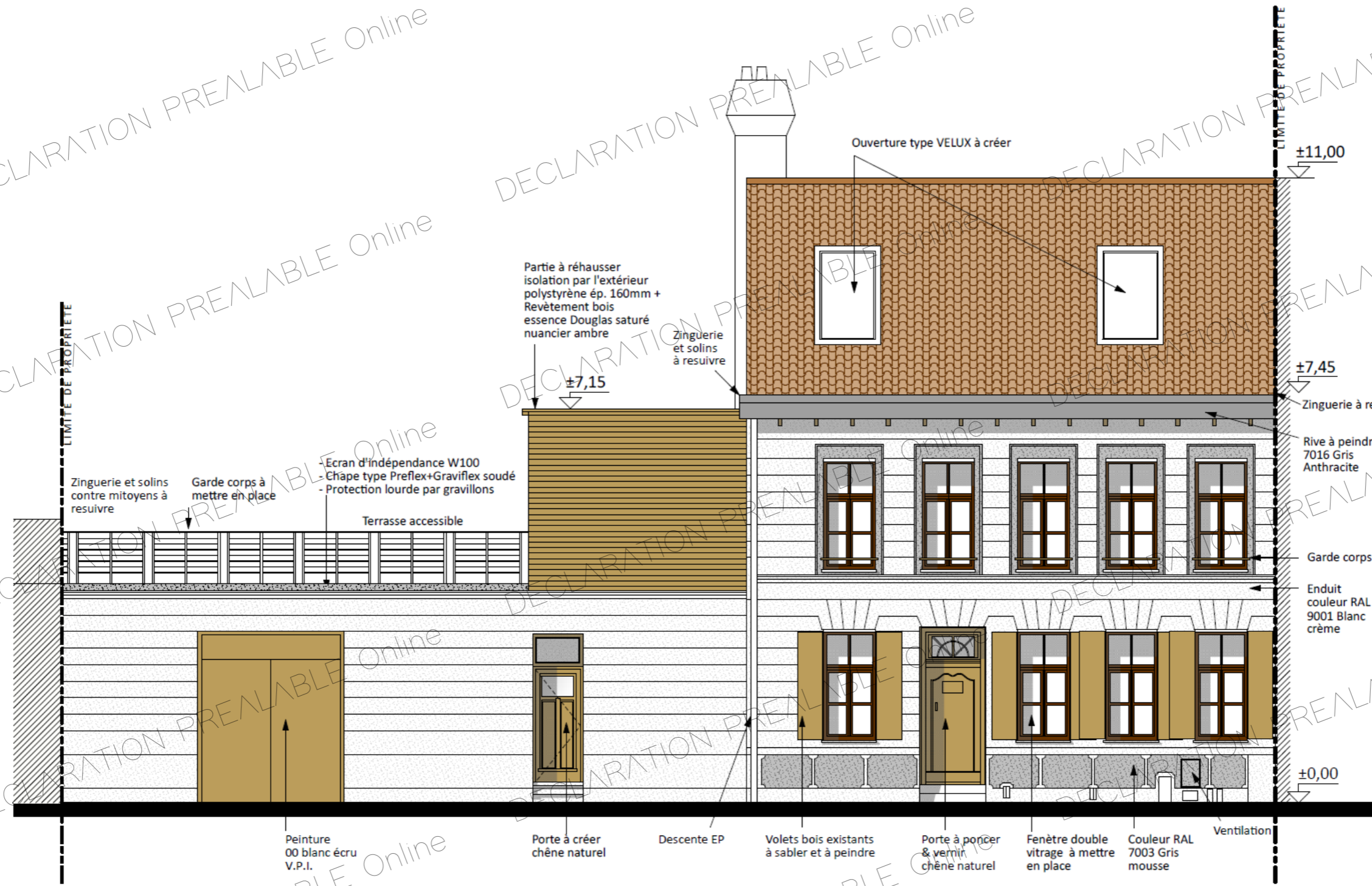
Pièce :

A03 - Plan côté sud-ouest (avant travaux)

Échelle Indice

1/100 A





DP4a : Plan de la façade et toiture

Maître d'ouvrage : CONFIDENTIEL	Page : 06
Adresse du projet : CONFIDENTIEL	Date : 18/06/2019
Pièce : DP4a - Plan de la façade et toiture	Échelle Indice 1/100 A

DECLARATION PREALABLE Online

DECLARATION PREALABLE Online

DECLARATION PREALABLE Online

DECLARATION PREALABLE Online

DECLARATION PREALABLE Online

DECLARATION PREALABLE Online

DECLARATION PREALABLE Online

DECLARATION PREALABLE Online

DECLARATION PREALABLE Online

DECLARATION PREALABLE Online

DECLARATION PREALABLE Online

DECLARATION PREALABLE Online

DECLARATION PREALABLE Online

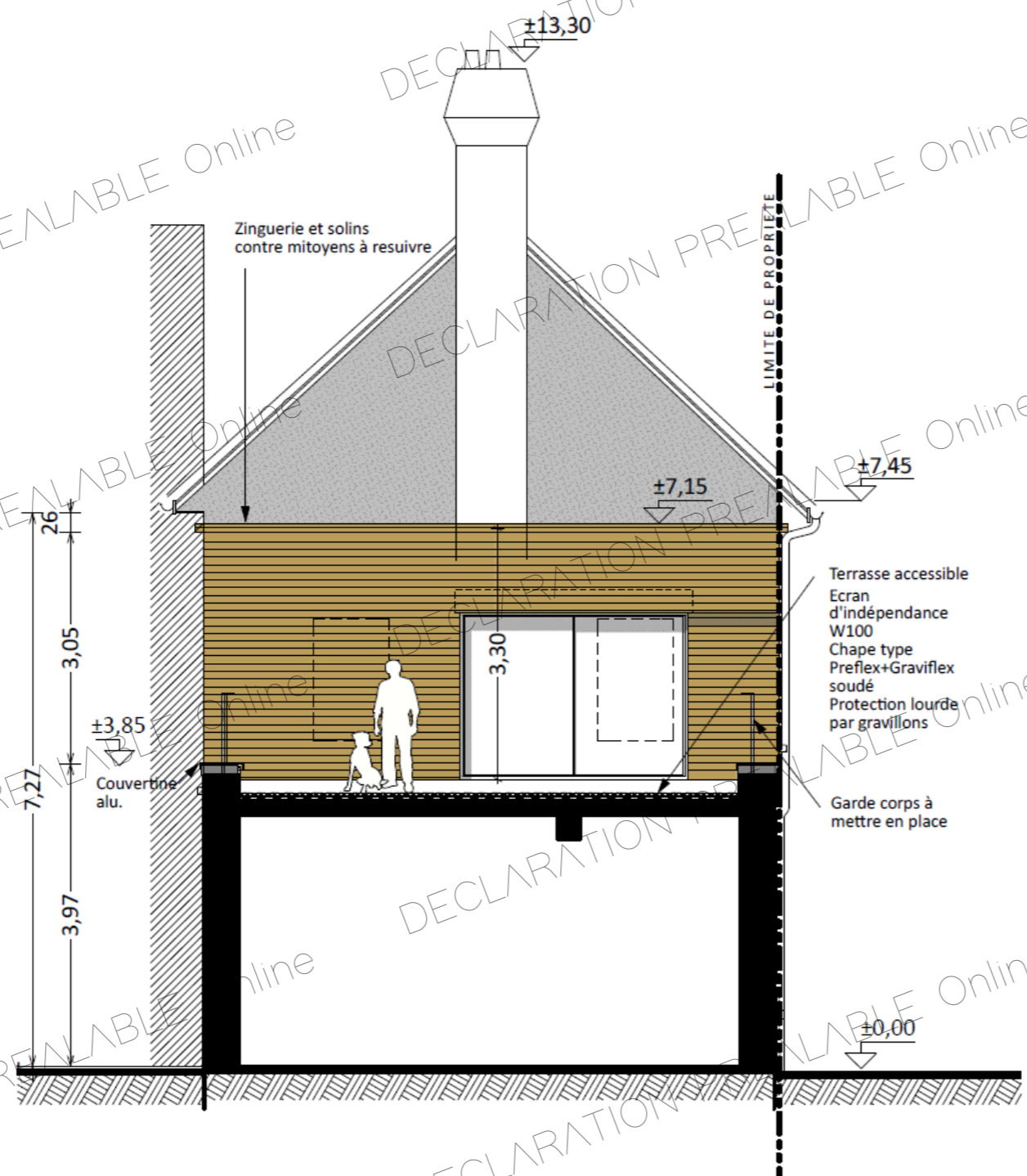
DECLARATION PREALABLE Online

DECLARATION PREALABLE Online

DECLARATION PREALABLE Online

DECLARATION PREALABLE Online

DECLARATION PREALABLE Online



DP4b : Plan côté sud-ouest

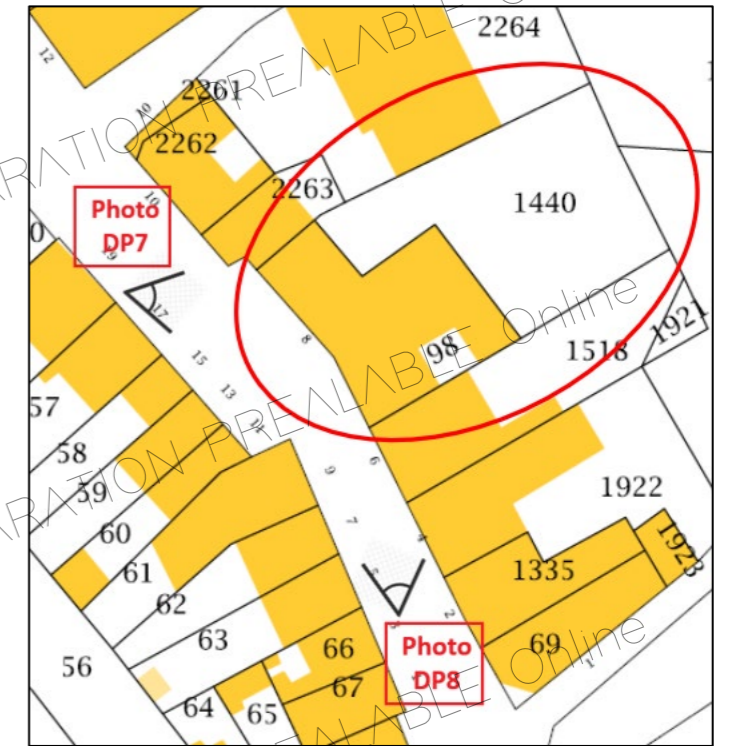
Maître d'ouvrage : CONFIDENTIEL	Page : 07
Adresse du projet : CONFIDENTIEL	Date : 18/06/2019
Pièce : DP4b - Plan côté sud-ouest	Échelle Indice 1/100 A



DP7 : Photographie – Environnement proche



DP8 : Photographie – Paysage lointain



A04 : Positionnement des prises de vue DP7-DP8

Maître d'ouvrage :

CONFIDENTIEL

Page :

08

Adresse du projet :

CONFIDENTIEL

Date :

18/06/2019

Pièce :

A04 - Positionnement des prises de vue DP7-DP8
 DP7 - Photographie - Environnement proche
 DP8 - Photographie - Paysage lointain

Échelle Indice

1/1000
 — A
 — A



LE PROJET PORTE SUR :

1. La réfection des façades.
2. Le remplacement de certaines menuiseries extérieures et la création d'un logement avec un accès indépendant.
3. La réfection de parties de toitures et la création d'ouverture en toiture (fenêtre de toit).
4. Le réhaussement d'un volume donnant accès à une toiture-terrasse et l'installation d'un bardage bois en façade.

MATERIAUX MIS EN OEUVRE :

Les façades :

Les façades actuelles sont destinées à recevoir un enduit pour reconstruire les motifs actuels et une peinture organo-minérale mate RAL 9001 « blanc crème ».

Les insères au bas de façade reçoivent une peinture organo-minérale mate RAL 7003 « gris mousse ».

Les rives de toiture reçoivent une peinture brillante RAL 7016 « gris anthracite ».

Le bardage reçoit une peinture mate RAL 8023 « brun orangé ».

En toiture :

Réfection du bris de toiture côté rue avec tuile en terre cuite RAL 3001 « rouge de sécurité ».

Fenêtre de toit de couleur « brun standard ».

Réfection des chéneaux en zinc.

Reprise d'enduit sur souche de cheminées et application d'une peinture organo-minérale mate RAL 9002 « blanc gris ».

Les menuiseries extérieures :

Les fenêtres bois non isolantes du logement sont remplacées par des menuiseries bois isolant avec double vitrage RAL 8002 « brun de sécurité » (voir pièces DP4a et DP4b).

Garde-corps en terrasse RAL 7021 « gris noir ».

La porte coulissante donnant accès à la terrasse en aluminium RAL 7021.

Les portes niveau rue en acier RAL 8023.

Les volets bois RAL 8023.

Les références de couleurs sont proposées dans le nuancier RAL mais peuvent être substitué par ses équivalents.

Les planches couleurs peuvent apparaître différentes, compte tenu des impressions et reprographie.

DP11 : Notice explicative

DP6 : Document graphique – Insertion



Maître d'ouvrage :

CONFIDENTIEL

Page :

09

Adresse du projet :

CONFIDENTIEL

Date :

18/06/2019

Pièce :

DP6 - Document graphique - Insertion

DP11 - Notice explicative

Échelle Indice

— A

— A

